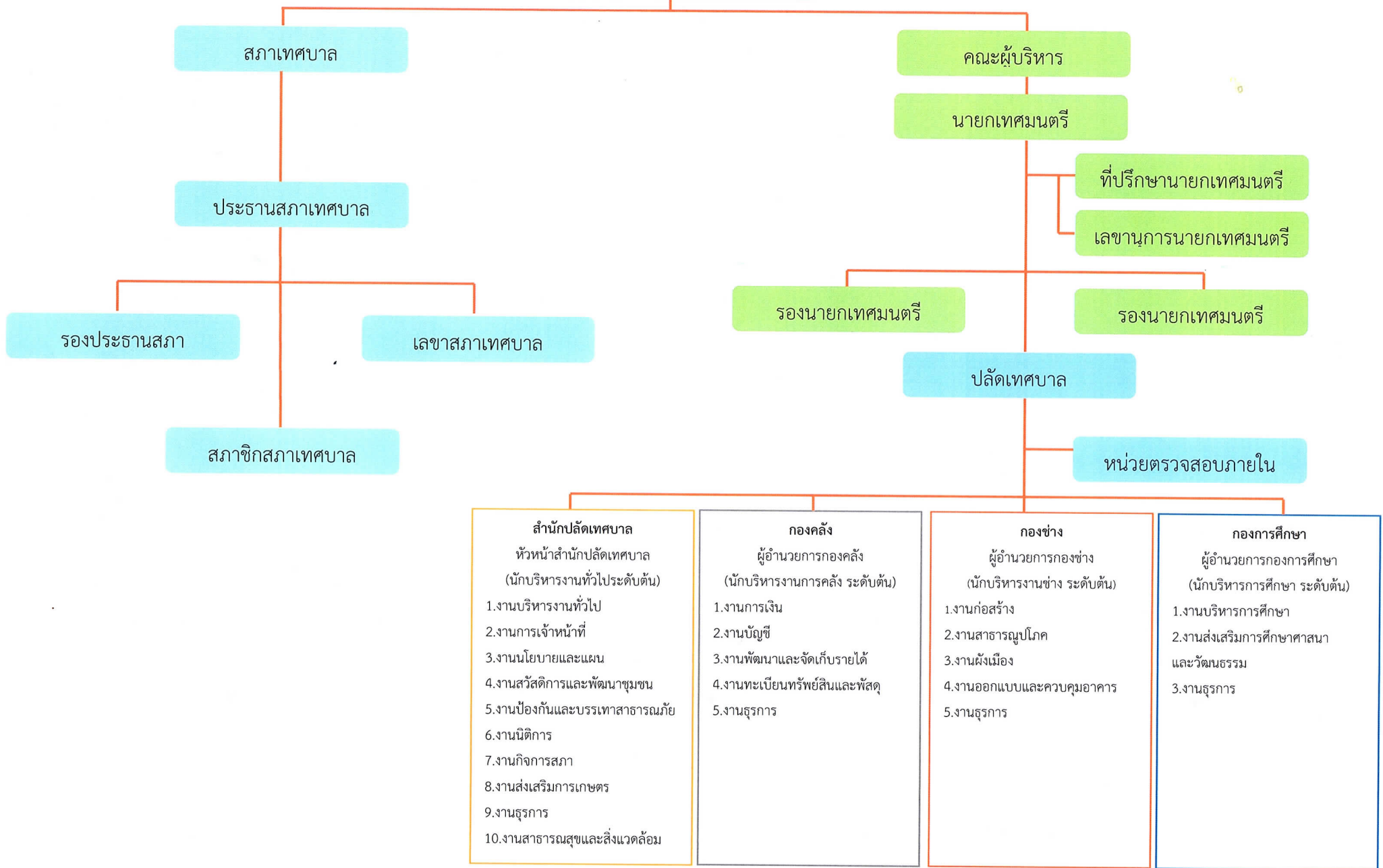


เทศบาลตำบลนาเรือง



สภาเทศบาล

คณะผู้บริหาร

ประธานสภาเทศบาล

นายกเทศมนตรี

ที่ปรึกษานายกเทศมนตรี

เลขานุการนายกเทศมนตรี

รองประธานสภา

เลขาธิการเทศบาล

รองนายกเทศมนตรี

รองนายกเทศมนตรี

ปลัดเทศบาล

สภาชิกสภาเทศบาล

หน่วยตรวจสอบภายใน

สำนักปลัดเทศบาล

หัวหน้าสำนักปลัดเทศบาล
(นักบริหารงานทั่วไประดับต้น)

- 1.งานบริหารงานทั่วไป
- 2.งานการเจ้าหน้าที่
- 3.งานนโยบายและแผน
- 4.งานสวัสดิการและพัฒนาชุมชน
- 5.งานป้องกันและบรรเทาสาธารณภัย
- 6.งานนิติการ
- 7.งานกิจการสภา
- 8.งานส่งเสริมการเกษตร
- 9.งานธุรการ
- 10.งานสาธารณสุขและสิ่งแวดล้อม

กองคลัง

ผู้อำนวยการกองคลัง
(นักบริหารงานการคลัง ระดับต้น)

- 1.งานการเงิน
- 2.งานบัญชี
- 3.งานพัฒนาและจัดเก็บรายได้
- 4.งานทะเบียนทรัพย์สินและพัสดุ
- 5.งานธุรการ

กองช่าง

ผู้อำนวยการกองช่าง
(นักบริหารงานช่าง ระดับต้น)

- 1.งานก่อสร้าง
- 2.งานสาธารณูปโภค
- 3.งานผังเมือง
- 4.งานออกแบบและควบคุมอาคาร
- 5.งานธุรการ

กองการศึกษา

ผู้อำนวยการกองการศึกษา
(นักบริหารการศึกษา ระดับต้น)

- 1.งานบริหารการศึกษา
- 2.งานส่งเสริมการศึกษาศาสนา
และวัฒนธรรม
- 3.งานธุรการ