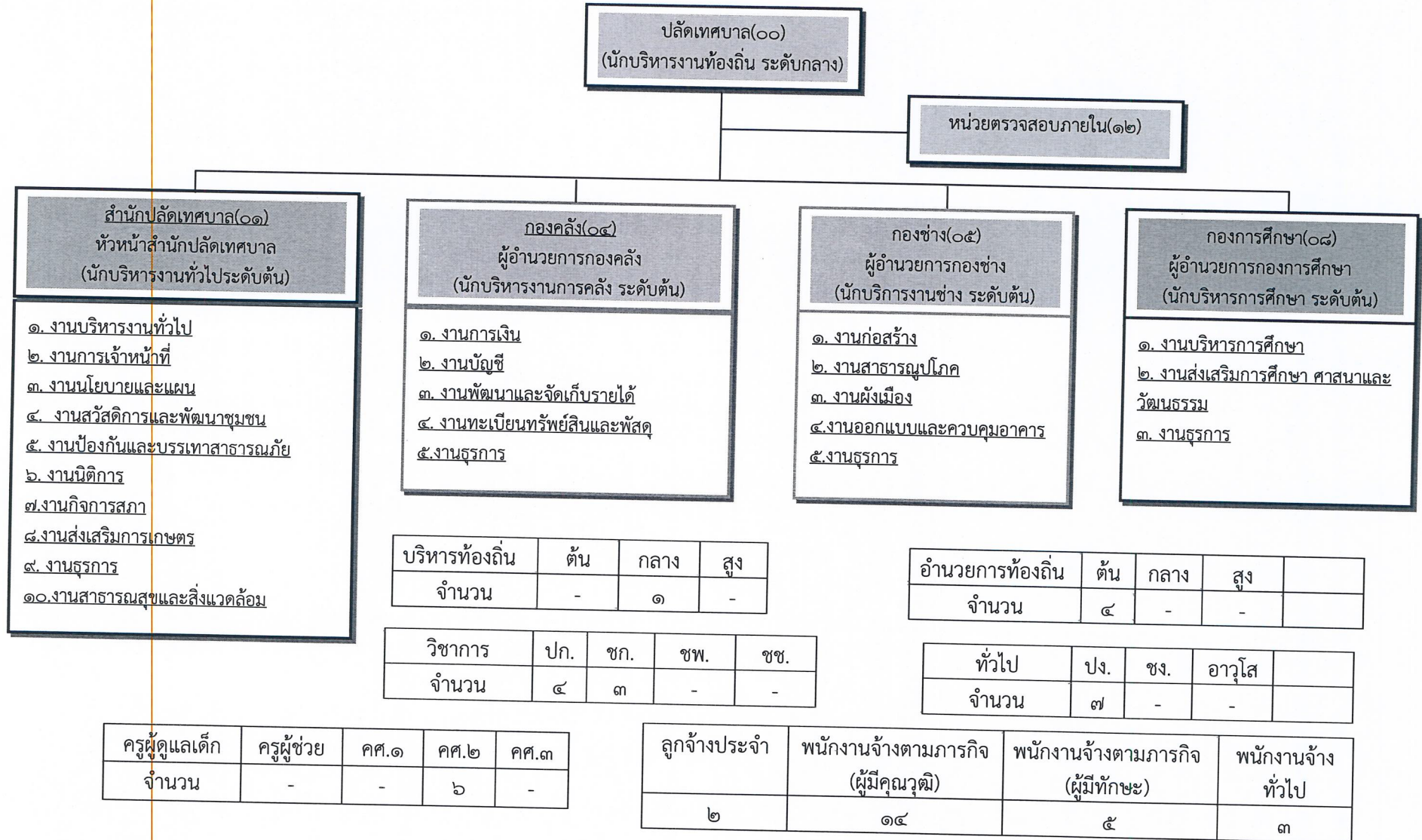


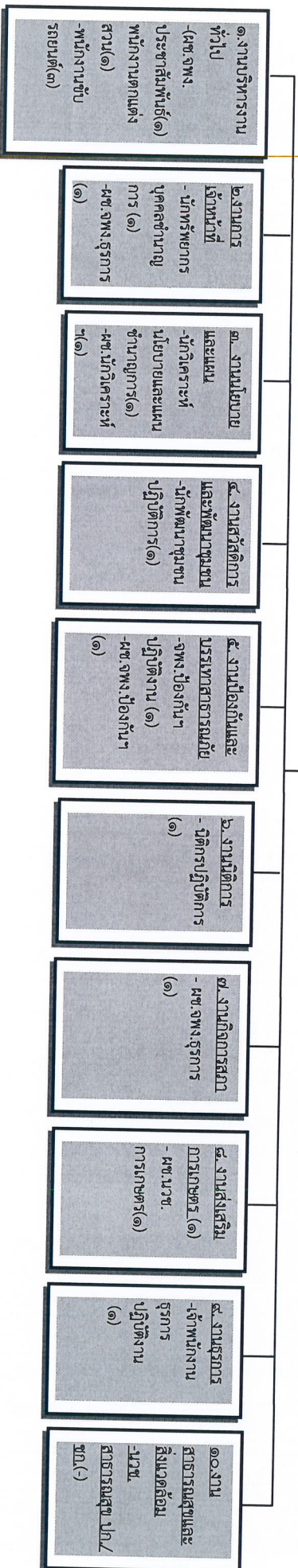
๑๐. แผนภูมิโครงสร้างการแบ่งส่วนราชการตามแผนอัตรากำลัง ๓ ปี

โครงสร้างเทศบาลตำบลนาเวียง



โครงสร้างสำนักปลัดเทศบาล(๑๑)

หัวหน้าสำนักปลัดเทศบาล  
(นักบริหารงานทั่วไป ระดับต้น) (๑)



บริหารท้องถิ่น	ต้น	กลาง	สูง
จำนวน	-	-	-

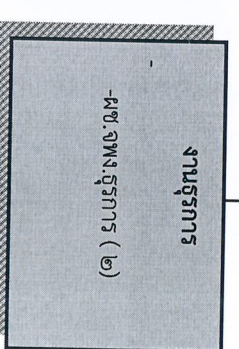
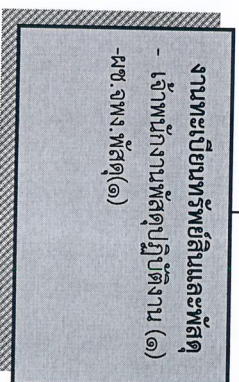
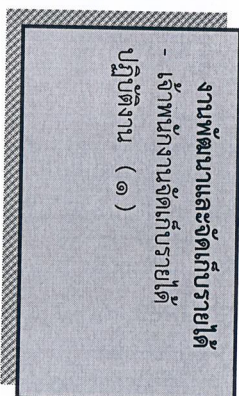
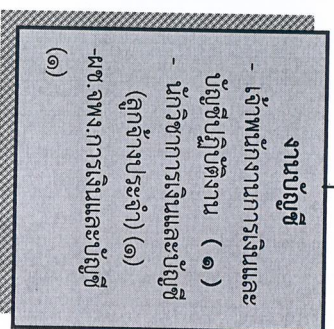
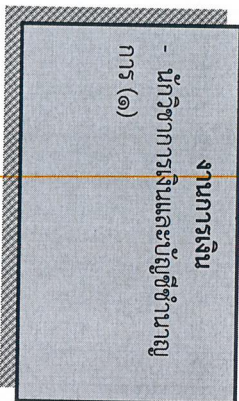
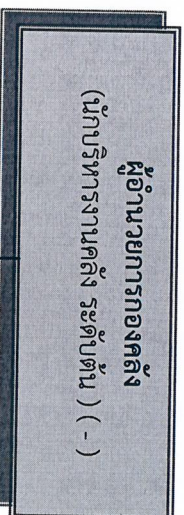
อำนาจการท้องถิ่น	ต้น	กลาง	สูง
จำนวน	๑	-	-

วิชาการ	ปก.	ชก.	ชพ.	ชช.
จำนวน	๓	๒	-	-

ทั่วไป	ปง.	ชง.	อาวุโส
จำนวน	๒	-	-

ลูกจ้างประจำ	พนักงานจ้างตามภารกิจ (ผู้มีคุณวุฒิ)	พนักงานจ้างตามภารกิจ (ผู้มีทักษะ)	พนักงานจ้างทั่วไป
-	๖	๕	

โครงสร้างองค์กร(๑๔)



บริหารท้องถิ่น	ต้น	กลาง	สูง
จำนวน	-	-	-

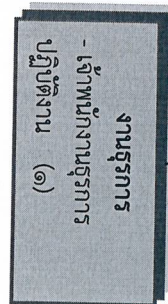
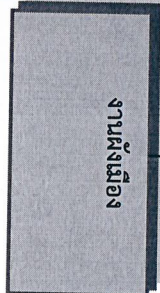
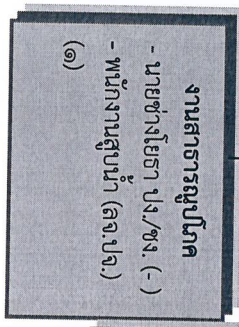
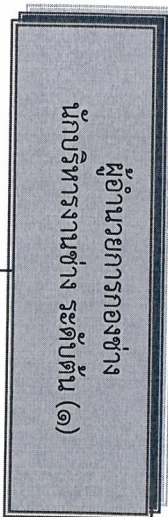
อำนาจการท้องถิ่น	ต้น	กลาง	สูง
จำนวน	๑	-	-

วิชาการ	ปก.	ชก.	ชพ.	ชช.
จำนวน	-	๑	-	-

ทั่วไป	ปง.	ชง.	อาวุโส
จำนวน	๓	-	-

ลูกจ้างประจำ	พนักงานจ้างตามภารกิจ (ผู้มีคุณวุฒิ)	พนักงานจ้างตามภารกิจ (ผู้มีทักษะ)	พนักงานจ้างทั่วไป
๑	๔	-	-

โครงสร้างกองช่าง(๐๕)



บริหารท้องถิ่น	ต้น	กลาง	สูง
จำนวน	-	-	-

อำนาจการท้องถิ่น	ต้น	กลาง	สูง
จำนวน	๑	-	-

วิชาการ	ปก.	ชง.	ชพ.	ชช.
จำนวน	-	-	-	-

ทั่วไป	ปง.	ชง.	อาวุโส
จำนวน	๑	-	-

ลูกจ้างประจำ	พนักงานจ้างตามภารกิจ (ผู้มีคุณวุฒิ)	พนักงานจ้างตามภารกิจ (ผู้มีทักษะ)	พนักงานจ้างทั่วไป
๑	๑	-	๑

โครงสร้างกองการศึกษา (๐๘)

